

IR Focus Monthly KPI (2018년 10월)

At a Glance



개인머니서비스 사업



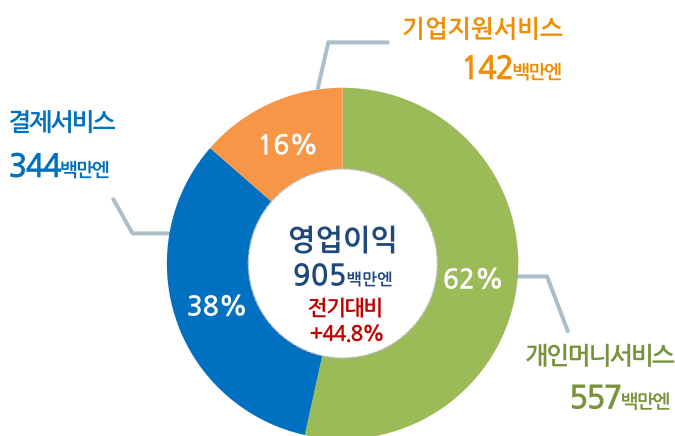
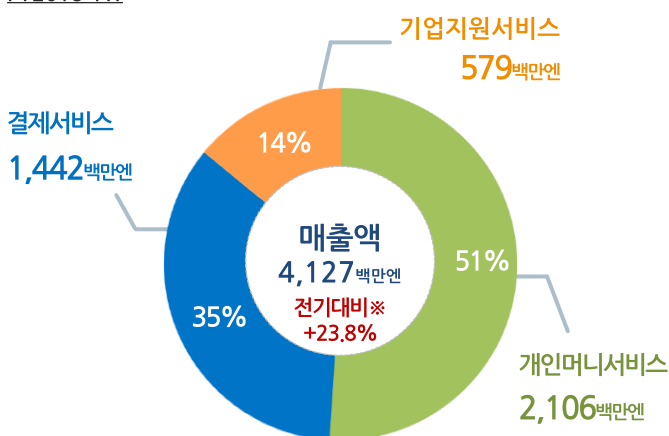
결제서비스 사업



기업지원서비스 사업



FY2018 1H



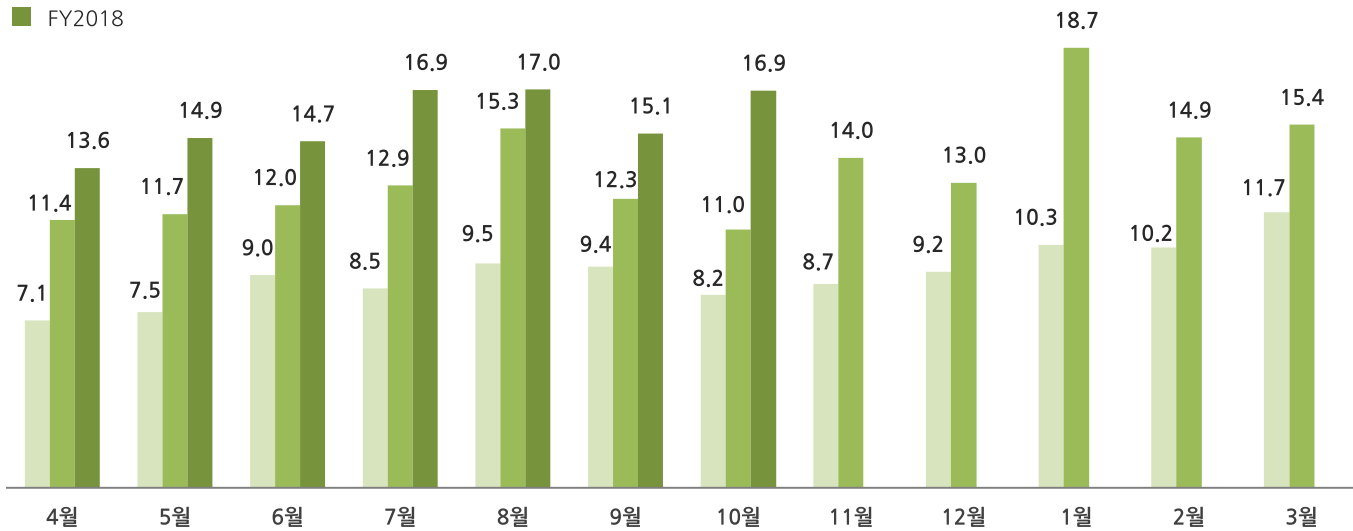
*FY2018 1Q부터 IFRS 15 적용에 따라 매출인식 기준이 변경되었습니다.

개인머니서비스 사업(국제송금)

● 국제송금금액

■ FY2016
■ FY2017
■ FY2018

단위: 십억엔



전기대비

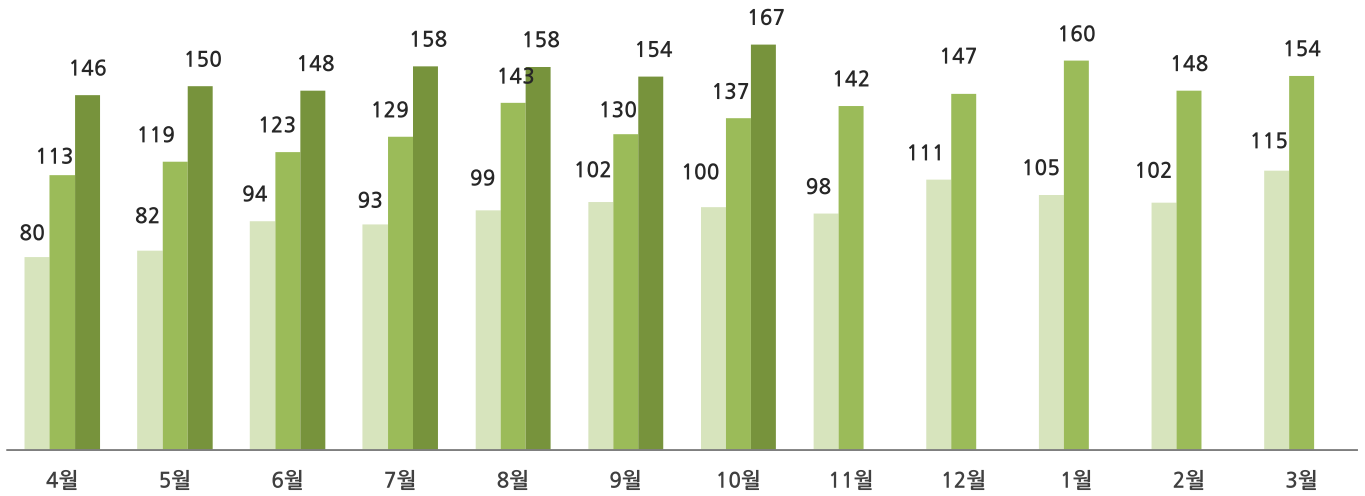
	4월	5월	6월	7월	8월	9월	10월	11월	12월	1월	2월	3월
FY2017	+60%	+56%	+33%	+52%	+60%	+30%	+34%	+62%	+41%	+81%	+46%	+32%
FY2018	+19%	+28%	+23%	+32%	+11%	+23%	+54%					

개인머니서비스 사업(국제송금)

● 국제송금건수

단위: 천건

■ FY2016
■ FY2017
■ FY2018



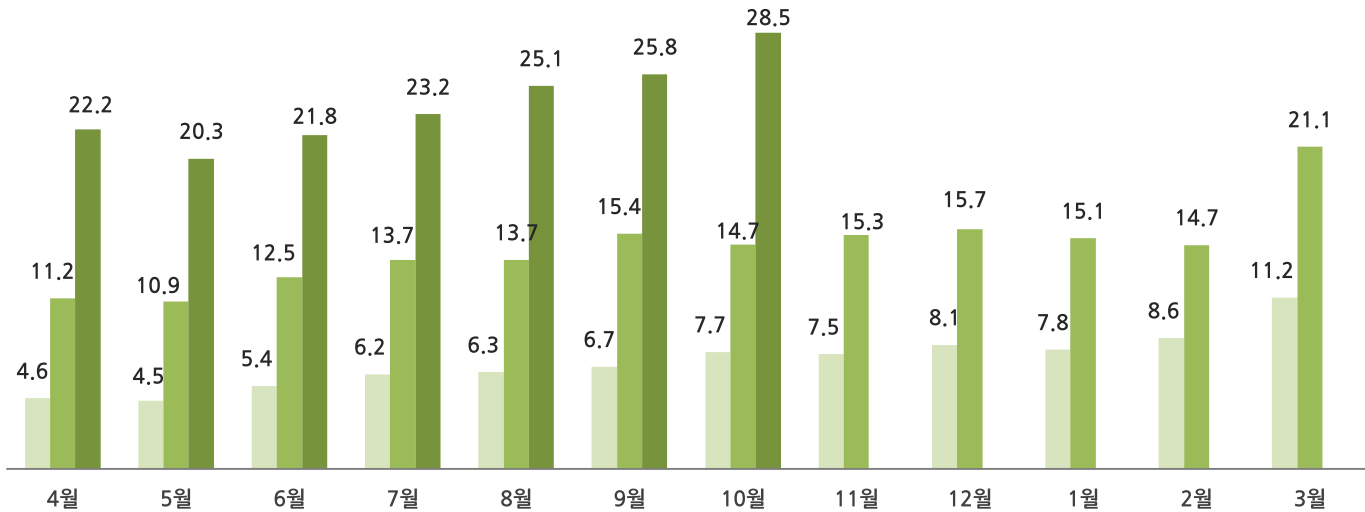
	전기대비											
	4월	5월	6월	7월	8월	9월	10월	11월	12월	1월	2월	3월
FY2017	+42%	+45%	+30%	+39%	+45%	+27%	+36%	+46%	+32%	+52%	+45%	+34%
FY2018	+29%	+26%	+21%	+23%	+10%	+18%	+22%					

개인머니서비스 사업(소셜렌딩)

● 대출잔액

단위: 십억엔

■ FY2016
■ FY2017
■ FY2018



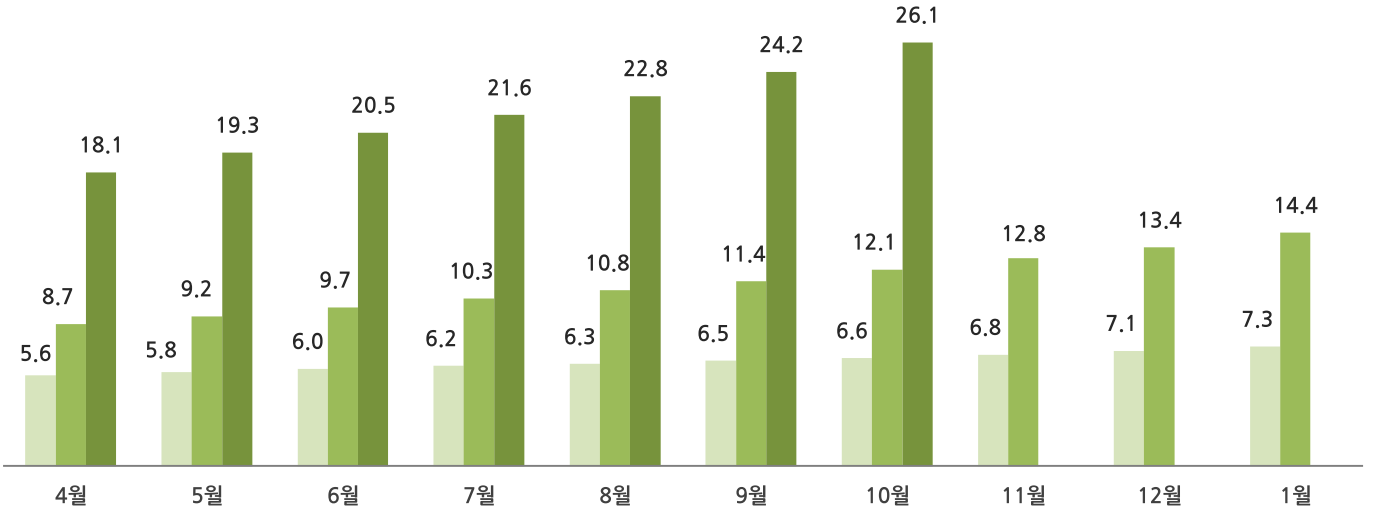
	전기대비											
	4월	5월	6월	7월	8월	9월	10월	11월	12월	1월	2월	3월
FY2017	+141%	+144%	+131%	+121%	+116%	+130%	+92%	+104%	+93%	+93%	+71%	+88%
FY2018	+99%	+85%	+74%	+70%	+83%	+68%	+94%					

개인머니서비스 사업(소셜렌딩)

단위: 천명

● 투자자 등록자수(누적)

■ FY2016
■ FY2017
■ FY2018



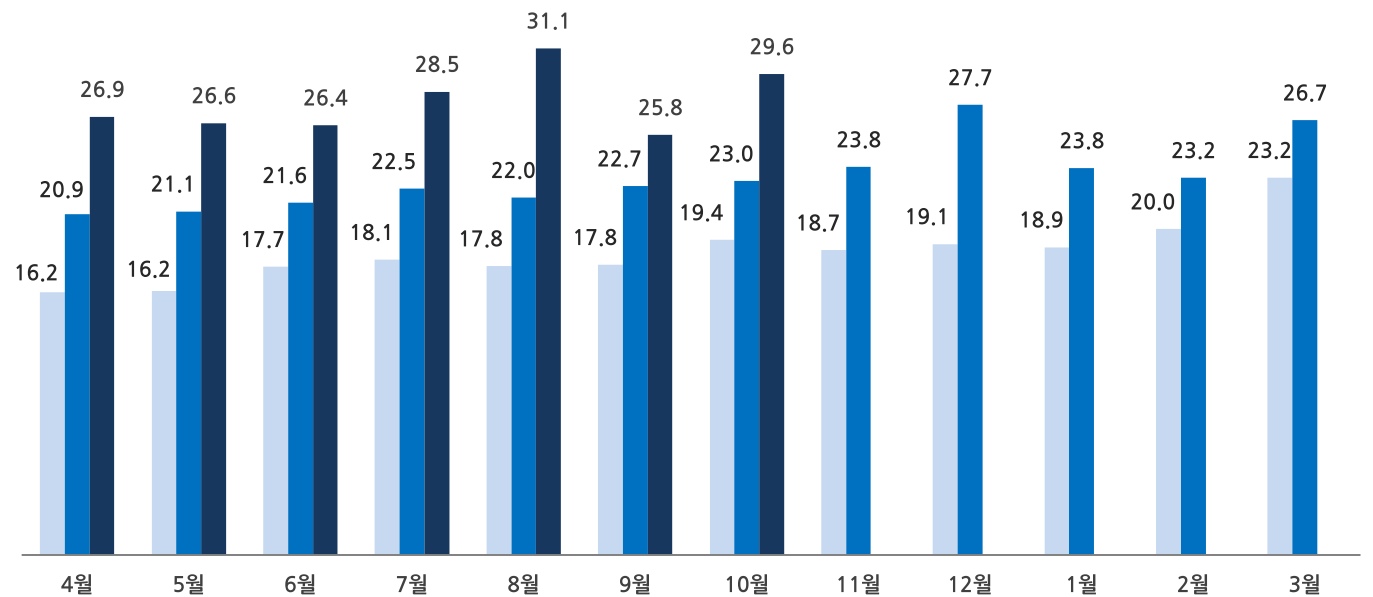
	전기대비											
	4월	5월	6월	7월	8월	9월	10월	11월	12월	1월	2월	3월
FY2017	+57%	+59%	+63%	+67%	+72%	+76%	+82%	+87%	+90%	+95%	+101%	+104%
FY2018	+107%	+109%	+111%	+109%	+111%	+113%	+115%					

결제서비스 사업

단위: 십억엔

● 취급액

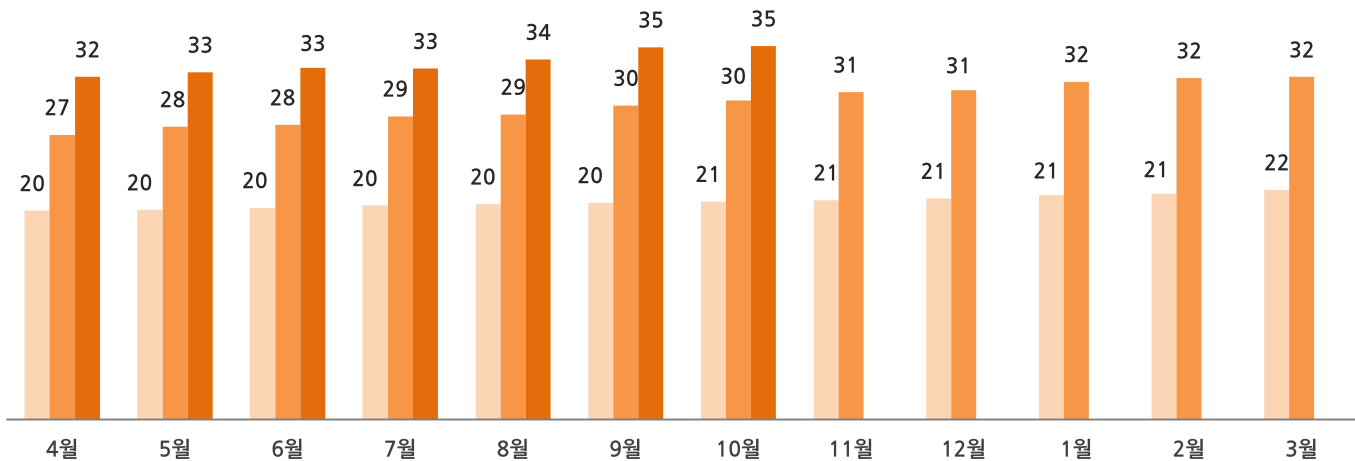
■ FY2016
■ FY2017
■ FY2018



	전기대비											
	4월	5월	6월	7월	8월	9월	10월	11월	12월	1월	2월	3월
FY2017	+30%	+30%	+22%	+24%	+24%	+27%	+19%	+27%	+45%	+26%	+16%	+15%
FY2018	+29%	+26%	+22%	+27%	+42%	14%	+29%					

클라우드 제품 월액 매출

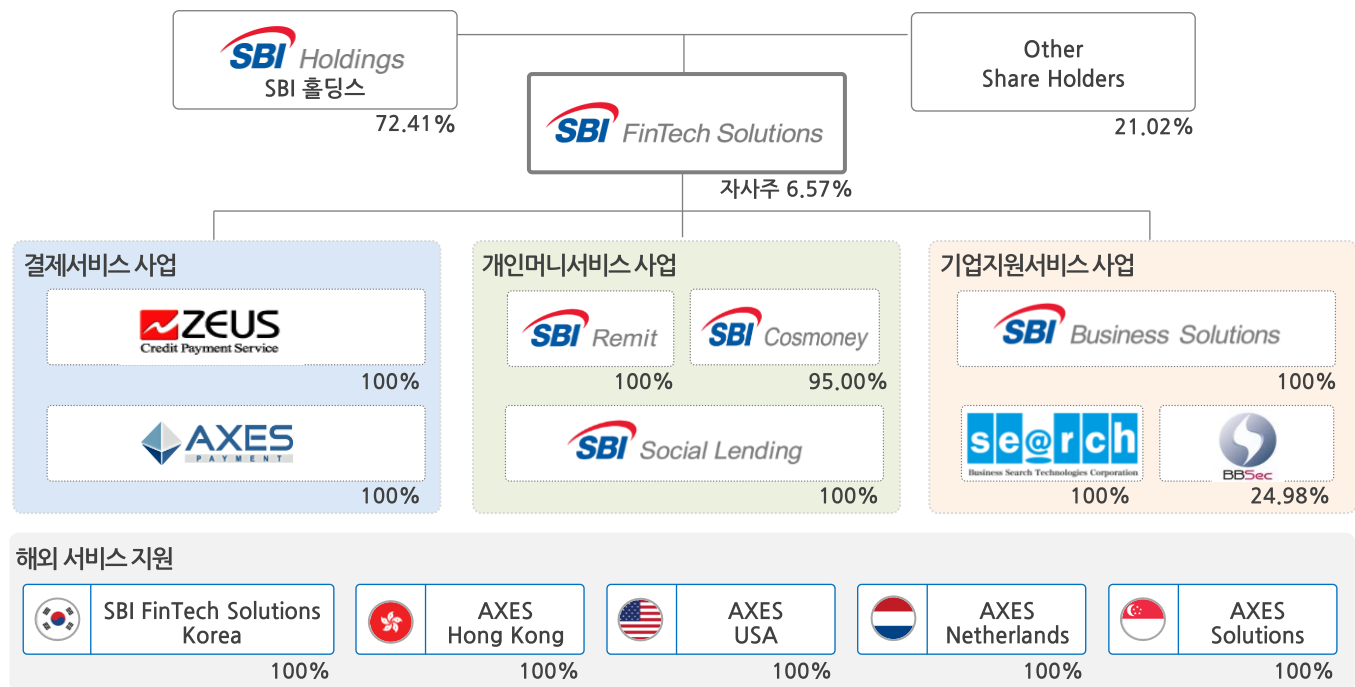
■ FY2016
■ FY2017
■ FY2018



전기대비												
	4월	5월	6월	7월	8월	9월	10월	11월	12월	1월	2월	3월
FY2017	+36%	+40%	+39%	+42%	+42%	+45%	+46%	+49%	+49%	+51%	+52%	+49%
FY2018	+20%	+19%	+19%	+16%	+18%	+19%	+17%					

SBI FinTech Solutions 지배구조

(기준: 2018.09.30)



IR Contacts

Tel 02-2038-2791 Email ir@sbi-finsol.co.jp Site <https://www.sbi-finsol.co.jp/kr/>
 Address 서울시 영등포구 국제금융로 10 국제금융센터 Two IFC 17층

*본 자료의 재무수치는 외부감사인의 감사를 받지 아니한 자료로 투자자의 편의를 위해 작성되었으며, 향후 외부감사인의 감사 과정에서 변경될 수 있습니다.